



DARICHELL

IMPLEMENTOS AGRICOLAS

**PRODUTOS FEITOS
PARA DURAR!**

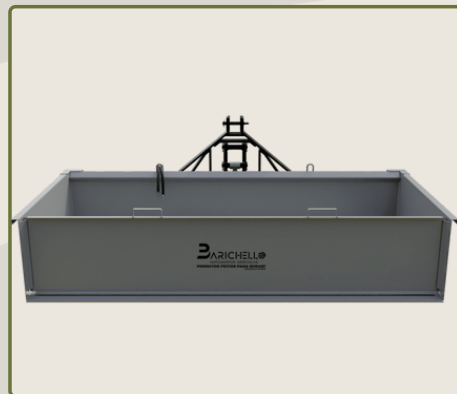
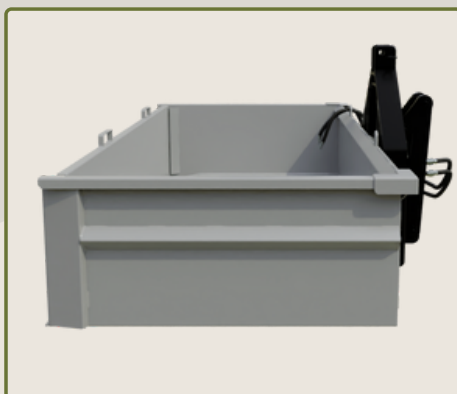
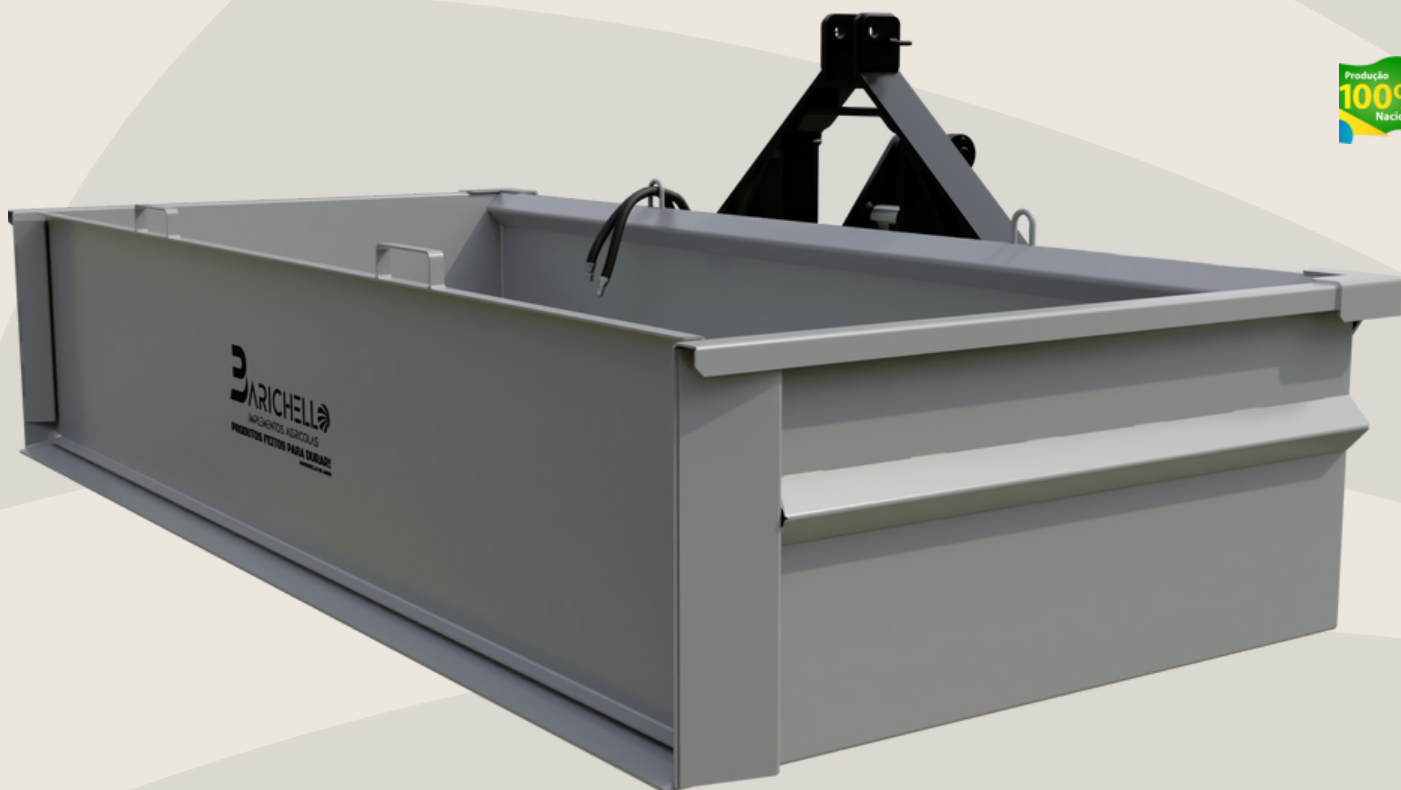
CATÁLOGO DE PRODUTOS



ÍNDICE

- 4 PLATAFORMA RASPADORA HIDRÁULICA**
- 5 PLATAFORMA RASPADORA MECÂNICA**
- 6 PLAINA NIVELADORA TRASEIRA HIDRÁULICA**
- 7 PLAINA NIVELADORA TRASEIRA MECÂNICA**
- 8 ARADO SUBSOLADOR REVERSÍVEL**
- 9 PLATAFORMA APLICADORA DE MULCHING**
- 10 GUINCHO TRASEIRO**
- 11 SUPER GUINCHO BIG BAG**
- 12 CONCHAS**
 - 14 YANMAR VIO 8, 12**
 - 15 YANMAR VIO 17**
 - 16 YANMAR VIO 20**
 - 17 YANMAR VIO 27, 30, 35**
 - 18 YANMAR VIO 45, 55**
 - 19 YANMAR VIO 75, 80**
 - 20 YANMAR VIO 100**
- 21 DENTE RIPPER**
- 22 ENGATE RÁPIDO DE ESCAVADEIRA**
- 22 CONTRA PESO TRATOR SOLLIS 26**

PLATAFORMA
RASPADORA HIDRÁULICA



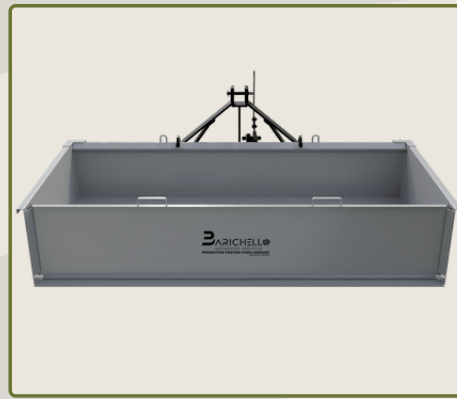
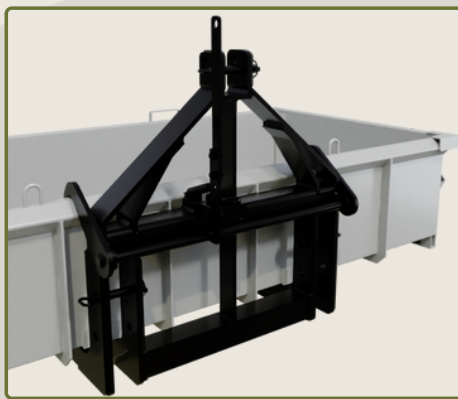
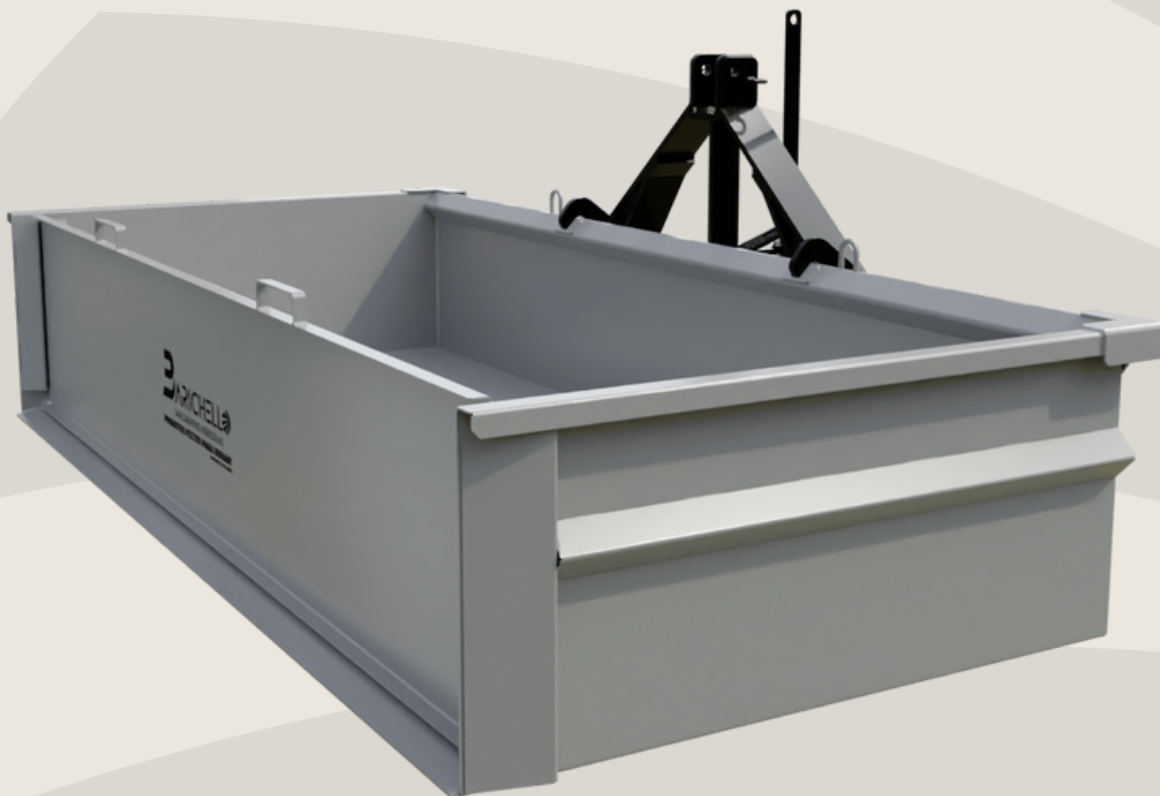
INFORMAÇÕES

Estruturada com reforços laterais e inferiores precisamente projetados e direcionados para garantir maior resistência e durabilidade do produto, com aço carbono 1020 de até 12.70mm. Sistema hidráulico para até 300 BAR de pressão, altamente vedado. Produto desenvolvido pensando em atender aos mais rígidos e severos padrões de utilização, assegurando maior durabilidade. Pino trava Ø22.22mm - Eixo da trava Ø25.40mm - Buchas dos articulados Ø38.10mm - Cilindros 76.2x180mm.

ESPECIFICAÇÕES

PRODUTO	DIMENSÕES	ESPECIFICAÇÕES DO AÇO - 1020						PESO	CARGA MÁXIMA	POTÊNCIA REQUERIDA
		ESTRUTURAL	LÂMINA	TAMPA	LATERAL / FUNDO	REFORÇOS LAT.	VIGAS INFER.			
PLATAFORMA 12.1300 HD	1.30 x 1.00 x 0.40	12.70 mm	4.75 mm	3.00 mm	2.65 mm	9.50 mm	6.30 mm	250.00 KG	950.00 KG	50.0 CV
PLATAFORMA 12.1600 HD	1.60 x 1.00 x 0.40	12.70 mm	4.75 mm	3.00 mm	2.65 mm	9.50 mm	6.30 mm	270.00 KG	1100.00 KG	50.0 CV
PLATAFORMA 12.1800 HD	1.80 x 1.00 x 0.40	12.70 mm	4.75 mm	3.00 mm	2.65 mm	9.50 mm	6.30 mm	297.00 KG	1250.00 KG	50.0 CV
PLATAFORMA 12.2000 HD	2.00 x 1.00 x 0.40	12.70 mm	4.75 mm	3.00 mm	2.65 mm	9.50 mm	6.30 mm	310.00 KG	1400.00 KG	50.0 CV
PLATAFORMA 12.2200 HD	2.20 x 1.00 x 0.40	12.70 mm	4.75 mm	3.00 mm	2.65 mm	9.50 mm	6.30 mm	330.00 KG	1550.00 KG	50.0 CV

PLATAFORMA
RASPADORA MECÂNICA



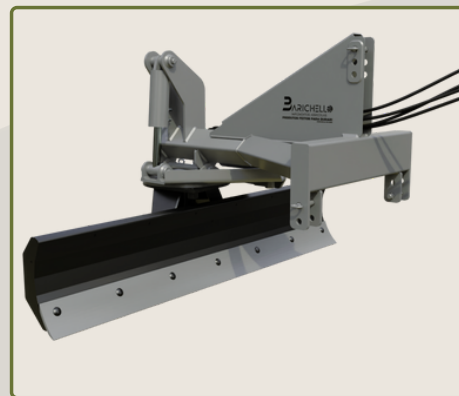
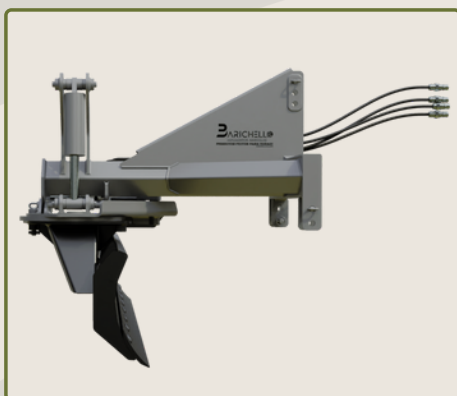
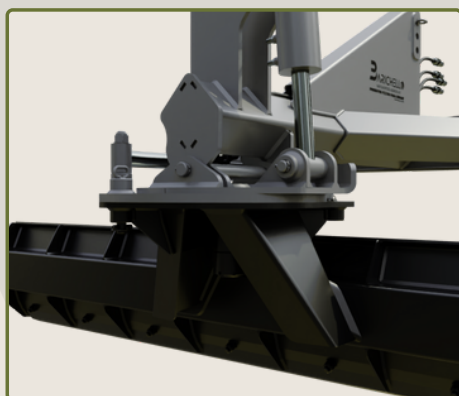
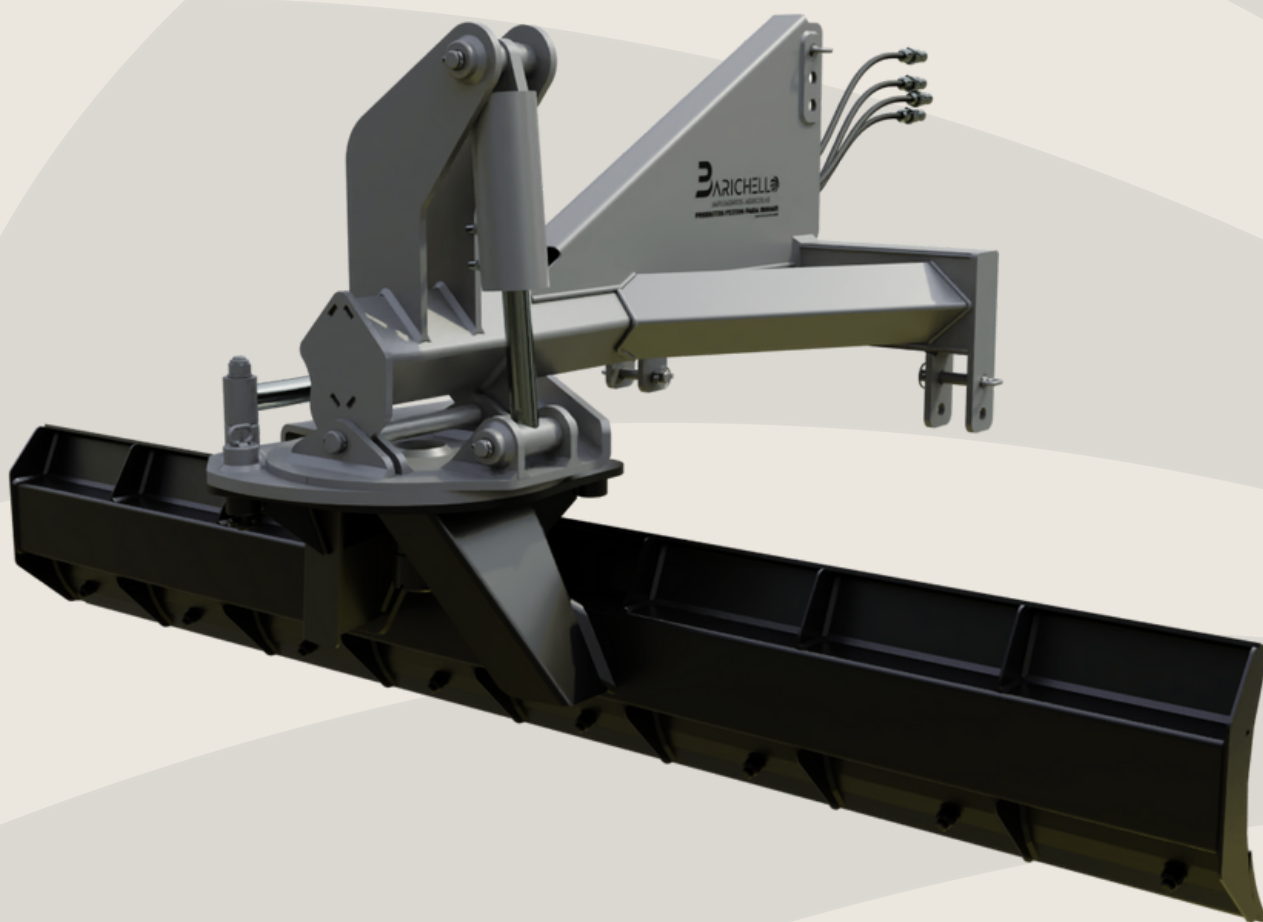
INFORMAÇÕES

Trava dupla de maior segurança - Estruturada com reforços laterais e inferiores precisamente posicionados fabricados em aço carbono 1020x12.70mm, assim como seu suporte de fixação. Produto desenvolvido pensando em atender aos mais rígidos e severos padrões de utilização assegurando maior durabilidade e desempenhando perfeitamente a função para que foi projetado. Pino trava Ø22.22mm - Eixo basculante Ø25.40mm - Elo de içamento Ø9.50mm.

ESPECIFICAÇÕES

PRODUTO	DIMENSÕES	ESPECIFICAÇÕES DO AÇO - 1020						PESO	CARGA MÁXIMA	POTÊNCIA REQUERIDA
		ESTRUTURAL	LÂMINA	TAMPA	LATERAL / FUNDO	REFORÇOS LAT.	VIGAS INFER.			
PLATAFORMA 12.1300 MC	1.30 x 1.00 x 0.40	12.70 mm	4.75 mm	3.00 mm	2.65 mm	9.50 mm	6.30 mm	250.00 KG	950.00 KG	50.0 CV
PLATAFORMA 12.1600 MC	1.60 x 1.00 x 0.40	12.70 mm	4.75 mm	3.00 mm	2.65 mm	9.50 mm	6.30 mm	270.00 KG	1100.00 KG	50.0 CV
PLATAFORMA 12.1800 MC	1.80 x 1.00 x 0.40	12.70 mm	4.75 mm	3.00 mm	2.65 mm	9.50 mm	6.30 mm	297.00 KG	1250.00 KG	50.0 CV
PLATAFORMA 12.2000 MC	2.00 x 1.00 x 0.40	12.70 mm	4.75 mm	3.00 mm	2.65 mm	9.50 mm	6.30 mm	310.00 KG	1400.00 KG	50.0 CV
PLATAFORMA 12.2200 MC	2.20 x 1.00 x 0.40	12.70 mm	4.75 mm	3.00 mm	2.65 mm	9.50 mm	6.30 mm	330.00 KG	1550.00 KG	50.0 CV

PLAINA NIVELADORA
TRASEIRA HIDRÁULICA



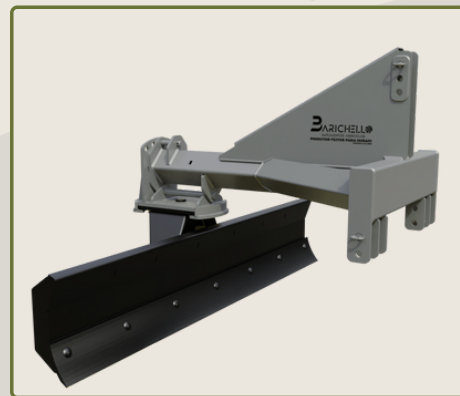
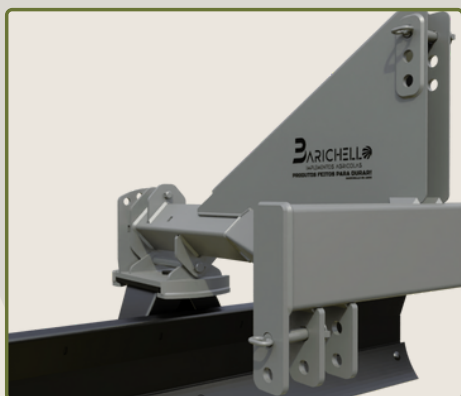
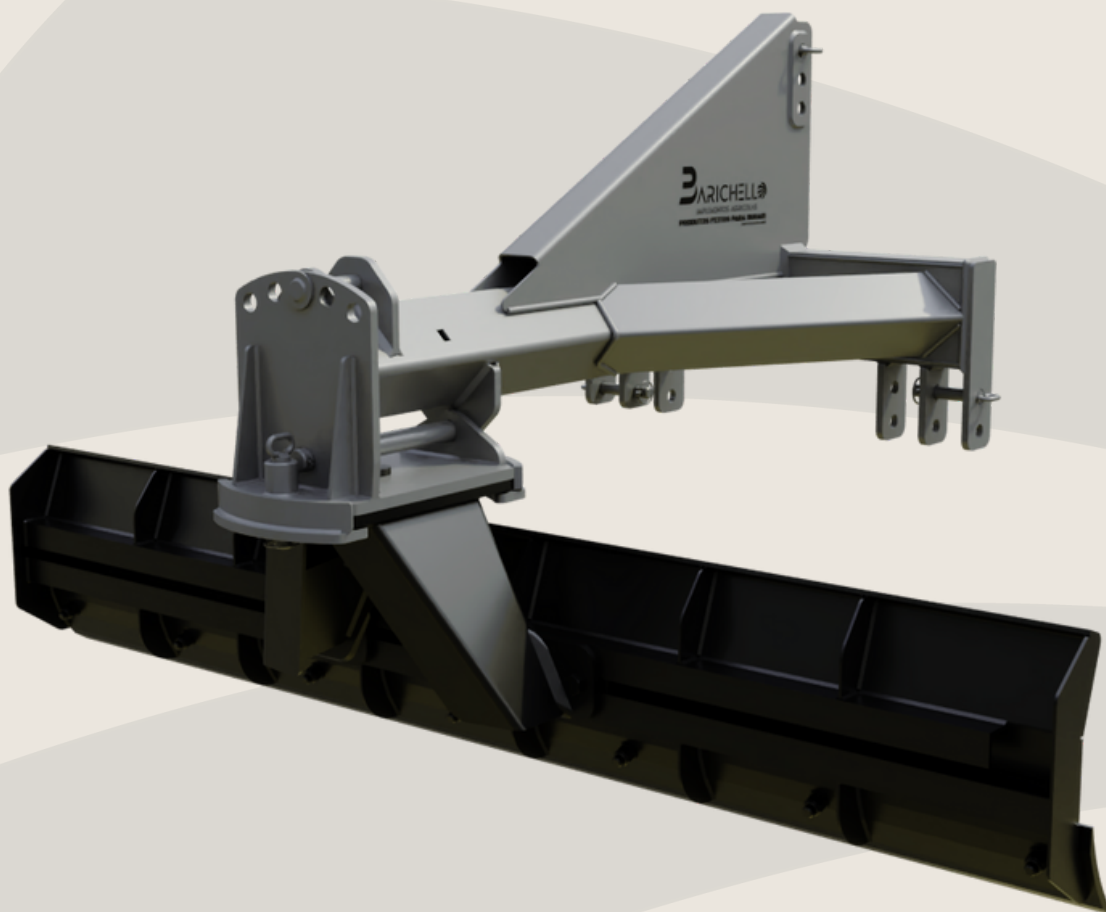
INFORMAÇÕES

Produto de excelência - Sistema hidráulico de alta vedação garantindo longevidade ao conjunto. Movimentos horizontais e verticais - Chapas de aço carbono 1020 de até 19.00mm. Produto que desempenha eficientemente a função para que foi projetado, sendo projetado e desenvolvido para atender aos padrões mais rígidos de utilização. Eixos dos cilindros Ø50.80mm - Eixo central Ø76.20mm - Cilindros: 76.2x115mm e 76.20x240mm.

ESPECIFICAÇÕES

PRODUTO	DIMENSÕES	ESPECIFICAÇÕES DO AÇO - 1020						LÂMINA	PESO AÇO	POTÊNCIA REQUERIDA
		BASE DE GIRO	MESA	MANCAIS	SUPORTE LÂMINA	LONGARINA	TAMPA LÂMINA			
PLAINA 14.2000 H	L:2000 x C:1460 x H:1160 mm	19.00 mm	12.70 mm	12.70 mm	6.30 mm	6.30 mm	6.30 mm	2000 x 360 mm	346.00 KG	50.0 CV
PLAINA 14.2400 H	L:2400 x C:1460 x H:1160 mm	19.00 mm	12.70 mm	12.70 mm	6.30 mm	6.30 mm	6.30 mm	2400 x 460 mm	366.00 KG	50.0 CV

PLAINA NIVELADORA
TRASEIRA MECÂNICA



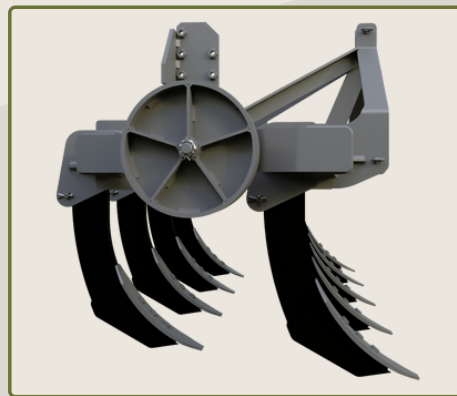
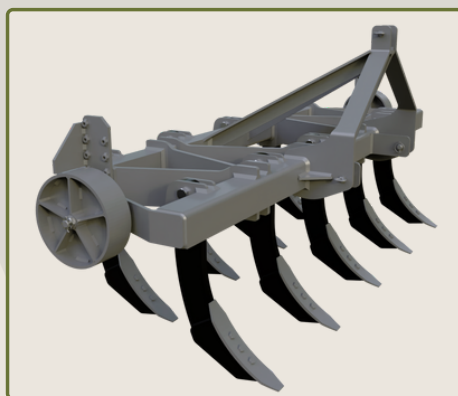
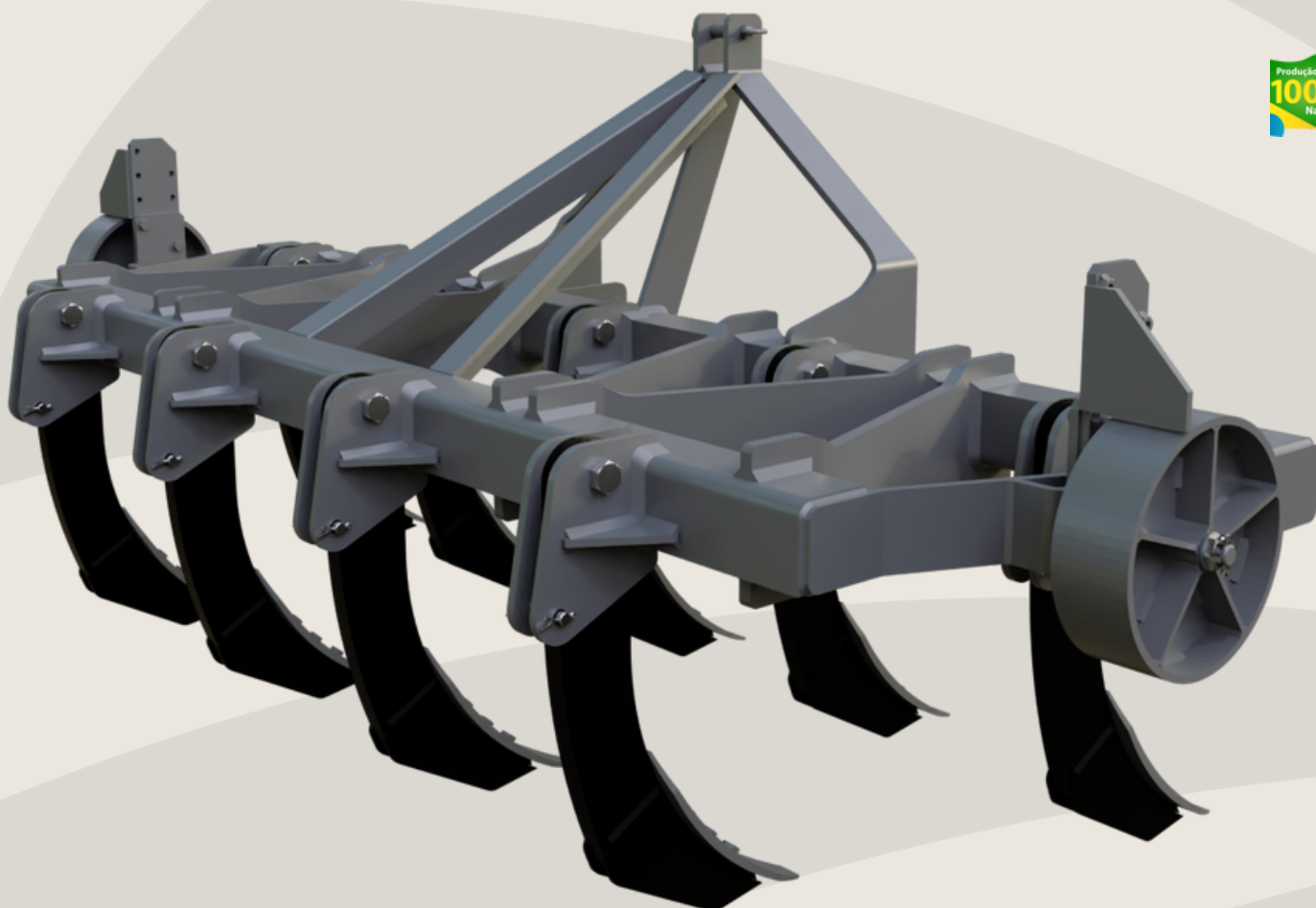
INFORMAÇÕES

Robusta, moderna, simétrica, eficiente e de grande durabilidade - Feita para durar! Movimentos horizontais e verticais - Chapas de aço carbono 1020 de até 16.00mm. Produto que desempenha eficientemente a função para que foi projetado, sendo projetado e desenvolvido para atender aos padrões mais rígidos de utilização. Eixo central Ø50.80mm - Bucha central Ø57.15mm - Bases da lâmina 44.45x6.35mm.

ESPECIFICAÇÕES

PRODUTO	DIMENSÕES	ESPECIFICAÇÕES DO AÇO - 1020						LÂMINA	PESO AÇO	POTÊNCIA REQUERIDA
		BASE DE GIRO	MESA	MANCAIS	SUPORTE LÂMINA	LONGARINA	TAMPA LÂMINA			
PLAINA 14.1500 M	L:1500 x C:1460 x H:870 mm	16.00 mm	16.00 mm	12.70 mm	12.70 mm	6.30 mm	6.30 mm	1500 x 360 mm	218.00 KG	50.0 CV
PLAINA 14.2000 M	L:2000 x C:1460 x H:870 mm	16.00 mm	16.00 mm	12.70 mm	12.70 mm	6.30 mm	6.30 mm	2000 x 360 mm	235.00 KG	50.0 CV

ARADO
SUBSOLADOR REVERSÍVEL



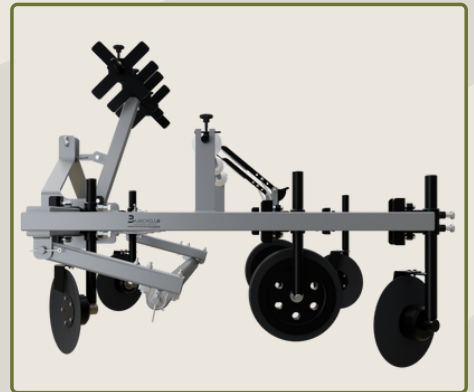
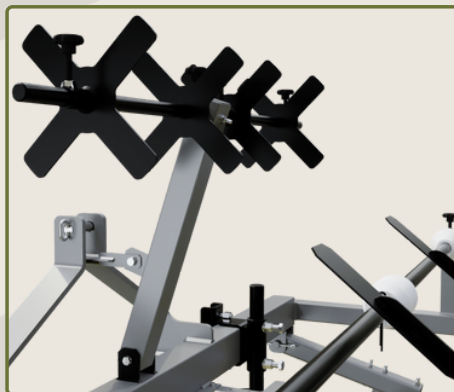
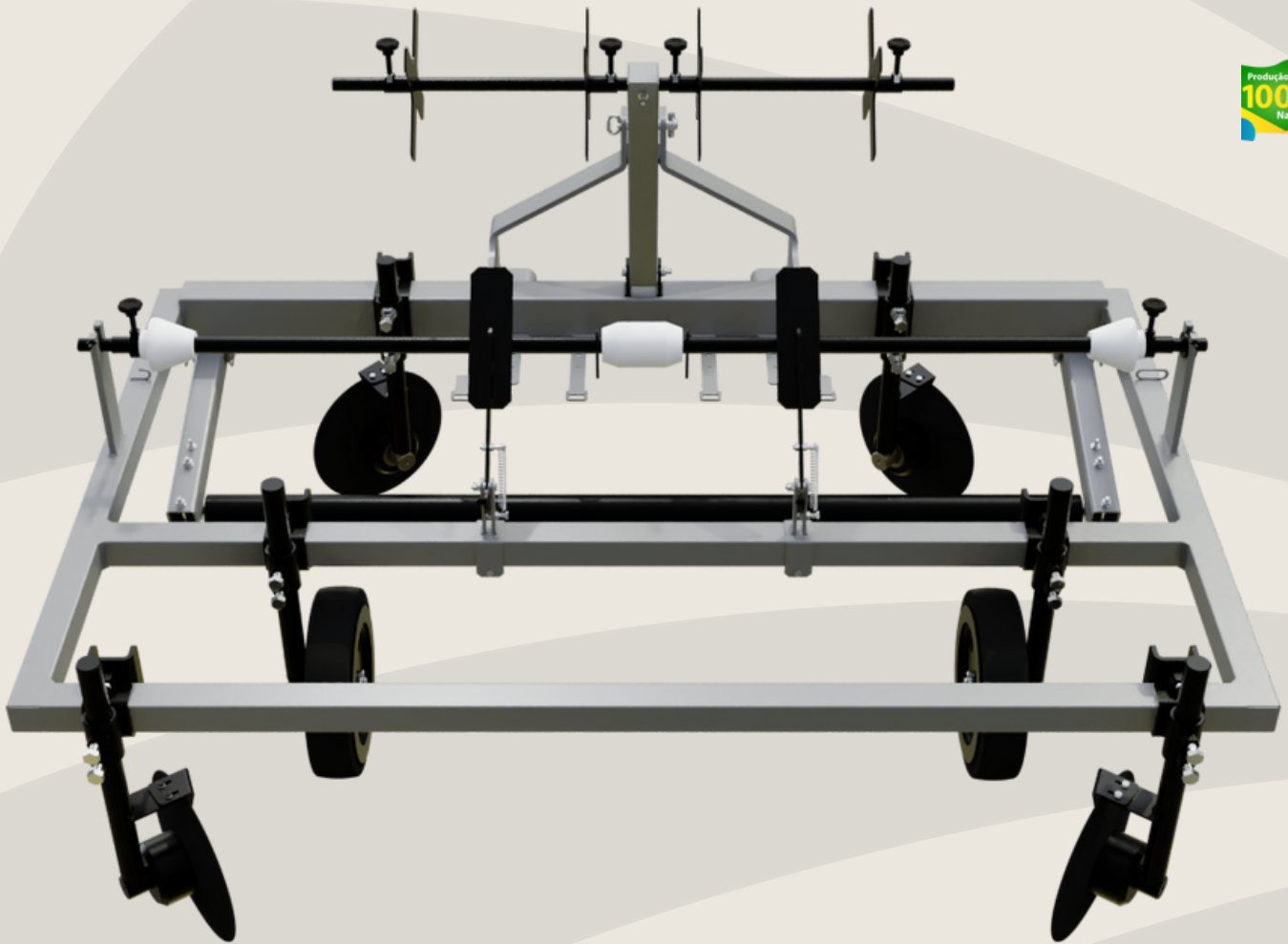
INFORMAÇÕES

Robustes e alta performance - Super estrutura de aço 1020x12,50mm, hastes longas de 666mm fabricadas em aço matriz 1045x32mm e 4 vigas 1020x19.00mm de reforço do quadro, para ser submetido as condições mais extremas de trabalho - O verdadeiro produto feito para durar. Pino de segurança Ø15.88mm - Pino trava Ø25.40mm - Eixo Ø38.10mm - Centro da roda Ø50.80mm.

ESPECIFICAÇÕES

PRODUTO ARADO SUBSOLADOR	DIMENSÕES	ESTRUTURA - AÇO 1020				HASTES - AÇO SAE 1045 MATRIZ				ESPAÇOS		PESO AÇO	POTÊNCIA REQUERIDA	
		QUADRO	FECHAMENTOS	LATERAIS	VIGAS QUADRO	HASTES	AÇO 1045	ALTURA	PESO	ENTRE HASTES	UTILIZADO		SUPERFICIAL	PROFUNDO
ARADO SUBS. 16.1005 - 5H	C:1040 x L:1430 x H:1200 mm	9.50 mm	12.70 mm	12.70 mm	19.00 mm	5	32.00 mm	666.00 mm	17.00 KG	480.00 mm	1430.00 mm	303.00 KG	50/60.0 cv	70/80.0 cv
ARADO SUBS. 16.2007 - 7H	C:1040 x L:1930 x H:1200 mm	9.50 mm	12.70 mm	12.70 mm	19.00 mm	7	32.00 mm	666.00 mm	17.00 KG	480.00 mm	1930.00 mm	417.00 KG	70/80.0 cv	90/105.0 cv
ARADO SUBS. 16.3009 - 9H	C:1040 x L:2800 x H:1200 mm	9.50 mm	12.70 mm	12.70 mm	19.00 mm	9	32.00 mm	666.00 mm	17.00 KG	480.00 mm	2800.00 mm	593.00 KG	90/105.0 cv	115/130.0 cv

**PLATAFORMA APLICADORA
DE MULCHING**



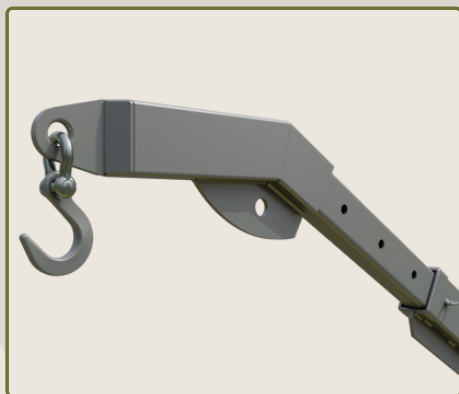
INFORMAÇÕES

Totalmente reprojeta para melhor desempenhar a sua função, equipamento estruturado - Para canteiros de até 1.8m e mancais P 205 blindados que requerem lubrificação somente a cada 5 anos - Suporte que comporta até 4 mangueiras de irrigação. Rolamentos modelo 7305 BEP - Retentor Sabo 01081BR - Apoio da bobina 12.50xØ88.90mm - Batente da bobina Ø101.60mm - Eixo da bobina Ø31.75x1.90mm - Rolo esticador Ø76.20x1.50mm - Aço 1020 de até 12.70mm.

ESPECIFICAÇÕES

PRODUTO	DIMENSÕES	ESTRUTURA - AÇO 1020	ROLAMENTOS	RODAS AJAX	DISCOS	MULCHING	ALTURA	MANGUEIRAS P/ IRRIGAÇÃO	PESO AÇO	POTÊNCIA REQUERIDA
PLAT. APLIC. MULCHING		QUADRO BATENTES								
REFERÊNCIA 10.1800	C:1572 x L:2116 x H:1251 mm	12.70 mm 8.00 mm	BLINDADOS	A04524	13" LISOS	ATÉ 1.80 m	ATÉ 0.70 m	4	290.00 KG	30.0 CV

**GUINCHO
TRASEIRO**



INFORMAÇÕES

Modelos projetados para 1.500Kg e 1.800Kg de carga com e sem prolongador da haste. Aço 1020 de até 19.00mm - Reforços da lança 6.30mm - Pinos trava Ø25.40mm - Buchas Ø50.80mm - Tubos 60x80x6.30mm e 150x100x6.30mm - Produtos projetados e desenvolvidos para executar precisamente sua função com grande durabilidade. Robustez aliada a tecnologia de ponta.

ESPECIFICAÇÕES

PRODUTO	DIMENSÕES	ESPECIFICAÇÕES DO AÇO - 1020					PESO AÇO	CARGA MÁXIMA
		OLHAIS	VIGA	MANCAL	ENGATES	TELESCÓPIO		
GUINCHO 18.1500 S	C:3180 x L:1000 x H:1115 mm	19.00 mm	12.70 mm	12.70 mm	12.70 mm	8.00 mm	156.00 KG	1500.00 KG
GUINCHO 18.1500 E	C:3780 x L:1000 x H:1115 mm	19.00 mm	12.70 mm	12.70 mm	12.70 mm	8.00 mm	192.00 KG	1500.00 KG
GUINCHO 18.1800 S	C:3180 x L:1000 x H:1115 mm	19.00 mm	12.70 mm	12.70 mm	12.70 mm	8.00 mm	186.00 KG	1800.00 KG
GUINCHO 18.1800 E	C:3780 x L:1000 x H:1115 mm	19.00 mm	12.70 mm	12.70 mm	12.70 mm	8.00 mm	218.00 KG	1800.00 KG

**SUPER GUINCHO
BIG BAG**



INFORMAÇÕES

Projetado para 2.500 e 3.000Kg o Super Guincho Big Bag da Barichello Implementos se encarrega de fazer força. Com seus 3.80m de altura iça sua carga a mais de 5.0m. Chapas aço carbono 1020 de até 19.00mm - Reforços de 12.70mm - Eixo de giro Ø63.50mm - Pivo Ø76.20mm - Tampa do mancal Ø120.65mm - Cubo de roda Ø127.65mm - Flange da roda Ø203.20mm - Tubo do guincho 150x100x6.30mm - Retentores DIN3760A FKM-G - Rolamentos 6208_2Z - Cilindros Ø89.00xØ50.80x1000mm e Ø50.80xØ25.40x170mm. **Força Bruta!**

ESPECIFICAÇÕES

PRODUTO	ALTURA (mm)	PESO AÇO (KG)	HASTE (mm)			ABERTURA RODAS		ESPECIFICAÇÕES DO AÇO - 1020		PNEUS AVIAÇÃO GIRATÓRIOS	AROS	CARGA MAX (KG)
			MEDIDA	(H) DO CHÃO	(H) IÇADA	FECHADAS	ABERTAS	OLHAL TRAS / LAT GARFO / APOIO RODA / PONTEIRAS	MANCAIS			
SUPER BIG BAG 18.2500	3806.7	1090.00	3400.0	945.3	5427.0	2769.1	3500.0	19.00 mm	12.70 mm	R15 11L	W8x15-5F	2500.00
SUPER BIG BAG 18.3000	3806.7	1180.00	3400.0	945.3	5427.0	2769.1	3500.0	19.00 mm	12.70 mm	R15 11L	W8x15-5F	3000.00

PARICHELL

IMPLEMENTOS AGRICOLAS

FORÇA BRUTA





● GUIAS COM BUCHAS

● CABEÇOTE COM
PINOS DE ENCAIXE
INTERNOS

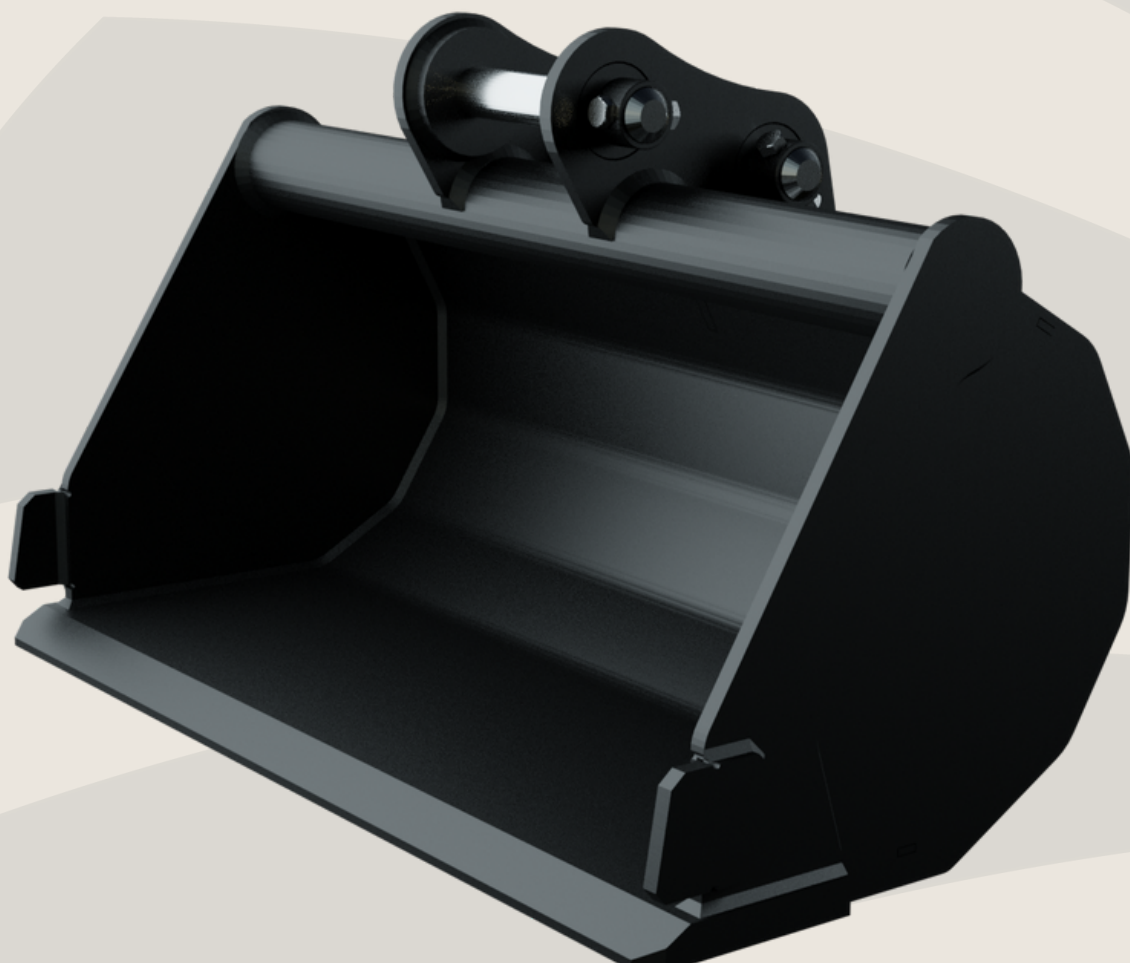
● DOBRAS
ANGULARES QUE
GARANTEM DE 30%
A 40% MAIS DE
RESISTÊNCIA



● DENTES FIXADOS COM
PARAFUSOS QUE RESISTEM
100T DE PRESSÃO.
(TROCA RÁPIDA)

● PINOS DE ENCAIXE
INTERNOS QUE
DIFICULTAM O
MOVIMENTO DE
DEFORMAÇÃO

CONCHAS
YANMAR VIO 8, 12



MODELOS:



200mm



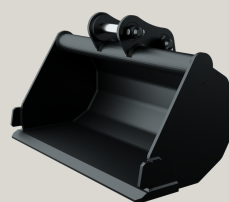
300mm



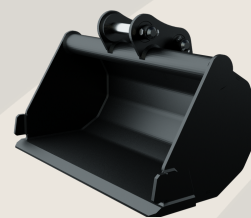
350mm



400mm



550mm L



600mm L

ESPECIFICAÇÕES

PRODUTO CONCHA	MEDIDA INTERNA LÂMINA	DENTES / LÂMINA	ESPECIFICAÇÕES DO AÇO - 1020			ESPECIFICAÇÕES DOS DENTES		PESO AÇO ESTRUTURAL
			LÂMINA	REFORÇO LATERAL	FUNDO	FUNDIDO	FIXAÇÃO TROCA RÁPIDA	
VIO 08-12 / 200 - 2	200.0 mm	2	19.00 mm	8.00 mm	3.00 mm	INTEIRO - PQ	PARAFUSOS P/ 100 TON	19.20 KG
VIO 08-12 / 300 - 3	300.0 mm	3	19.00 mm	8.00 mm	3.00 mm	INTEIRO - PQ	PARAFUSOS P/ 100 TON	24.00 KG
VIO 08-12 / 350 - 3	350.0 mm	3	19.00 mm	8.00 mm	3.00 mm	INTEIRO - PQ	PARAFUSOS P/ 100 TON	25.50 KG
VIO 08-12 / 400 - 3	400.0 mm	3	19.00 mm	8.00 mm	3.00 mm	INTEIRO - PQ	PARAFUSOS P/ 100 TON	26.90 KG
VIO 08-12 / 550 - L	550.0 mm	DUPLA LÂMINA	19.00 mm (2x)	8.00 mm	3.00 mm		PARFUSOS	25.70 KG
VIO 08-12 / 600 - L	600.0 mm	DUPLA LÂMINA	19.00 mm (2x)	8.00 mm	3.00 mm		PARFUSOS	27.70 KG

CONCHAS
YANMAR VIO 17



MODELOS:



200mm



280mm



450mm



800mm L

ESPECIFICAÇÕES

PRODUTO CONCHA	MEDIDA INTERNA LÂMINA	DENTES / LÂMINA	ESPECIFICAÇÕES DO AÇO - 1020			ESPECIFICAÇÕES DOS DENTES		PESO AÇO ESTRUTURAL
			LÂMINA	REFORÇO LATERAL	FUNDO	FUNDIDO	FIXAÇÃO TROCA RÁPIDA	
VIO 17-00 / 200 - 2	200.0 mm	2	19.00 mm	8.00 mm	3.00 mm	INTEIRO - MD	PARAFUSOS P/ 100 TON	28.40 KG
VIO 17-00 / 280 - 2	280.0 mm	2	19.00 mm	8.00 mm	3.00 mm	INTEIRO - MD	PARAFUSOS P/ 100 TON	31.60 KG
VIO 17-00 / 450 - 3	450.0 mm	3	19.00 mm	8.00 mm	3.00 mm	INTEIRO - MD	PARAFUSOS P/ 100 TON	41.00 KG
VIO 17.00 / 800 - L	800.0 mm	DUPLA LÂMINA	19.00 mm (2x)	8.00 mm	3.00 mm		PARFUSOS	46.00 KG

CONCHAS
YANMAR VIO 20



MODELOS:



300mm



490mm



550mm

ESPECIFICAÇÕES

PRODUTO CONCHA	MEDIDA INTERNA LÂMINA	DENTES	ESPECIFICAÇÕES DO AÇO - 1020			ESPECIFICAÇÕES DOS DENTES		PESO AÇO ESTRUTURAL
			LÂMINA	REFORÇO LATERAL	FUNDO	FUNDIDO	FIXAÇÃO TROCA RÁPIDA	
VIO 20.00 / 300 - 3	300.0 mm	3	19.00 mm	9.50 mm	4.25 mm	INTEIRO - MD	PARAFUSOS P/ 100 TON	52.80 KG
VIO 20.00 / 490 - 4	490.0 mm	4	19.00 mm	9.50 mm	4.25 mm	INTEIRO - MD	PARAFUSOS P/ 100 TON	65.50 KG
VIO 20.00 / 550 - 4	550.0 mm	4	19.00 mm	9.50 mm	4.25 mm	INTEIRO - MD	PARAFUSOS P/ 100 TON	68.50 KG

CONCHAS
YANMAR VIO 27, 30, 35



MODELOS:



280mm



470mm



590mm



800mm L



1000mm L

ESPECIFICAÇÕES

PRODUTO CONCHA	MEDIDA INTERNA LÂMINA	DENTES / LÂMINA	ESPECIFICAÇÕES DO AÇO - 1020			ESPECIFICAÇÕES DOS DENTES		PESO AÇO ESTRUTURAL
			LÂMINA	REFORÇO LATERAL	FUNDO	FUNDIDO	FIXAÇÃO TROCA RÁPIDA	
VIO 30-35 / 280 - 3	280.0 mm	3	19.00 mm	12.70 mm	4.75 mm	INTEIRO - MD	PARAFUSOS P/ 100 TON	71.50 KG
VIO 30-35 / 470 - 3	470.0 mm	3	19.00 mm	12.70 mm	4.75 mm	INTEIRO - MD	PARAFUSOS P/ 100 TON	83.50 KG
VIO 30-35 / 590 - 4	590.0 mm	4	19.00 mm	12.70 mm	4.75 mm	INTEIRO - MD	PARAFUSOS P/ 100 TON	94.50 KG
VIO 30-35 / 800 - L	800.0 mm	DUPLA LÂMINA	19.00 mm (2x)	12.70 mm	4.75 mm		PARFUSOS	95.00 KG
VIO 30-35 / 1000 - L	1000.0 mm	DUPLA LÂMINA	19.00 mm (2x)	12.70 mm	4.75 mm		PARFUSOS	134.50 KG

CONCHAS
YANMAR VIO 45, 55



MODELOS:



350mm



600mm



750mm



900mm

ESPECIFICAÇÕES

PRODUTO CONCHA	MEDIDA INTERNA LÂMINA	DENTES	ESPECIFICAÇÕES DO AÇO - 1020			ESPECIFICAÇÕES DOS DENTES		PESO AÇO ESTRUTURAL
			LÂMINA	REFORÇO LATERAL	FUNDO	FUNDIDO	FIXAÇÃO TROCA RÁPIDA	
VIO 45-55 / 350 - 3	350.0 mm	3	19.00 mm	12.70 mm	4.75 mm	INTEIRO - MD	PARAFUSOS P/ 100 TON	106.20 KG
VIO 45-55 / 600 - 4	600.0 mm	4	19.00 mm	12.70 mm	4.75 mm	INTEIRO - MD	PARAFUSOS P/ 100 TON	136.80 KG
VIO 45-55 / 750 - 5	750.0 mm	5	19.00 mm	12.70 mm	4.75 mm	INTEIRO - MD	PARAFUSOS P/ 100 TON	153.80 KG
VIO 45-55 / 900 - 5	900.0 mm	5	19.00 mm	12.70 mm	4.75 mm	INTEIRO - MD	PARAFUSOS P/ 100 TON	173.50 KG

CONCHAS
YANMAR VIO 75, 80



MODELOS:



400mm



550mm



700mm



850mm

ESPECIFICAÇÕES

PRODUTO CONCHA	MEDIDA INTERNA LÂMINA	DENTES	ESPECIFICAÇÕES DO AÇO - 1020			ESPECIFICAÇÕES DOS DENTES		PESO AÇO ESTRUTURAL
			LÂMINA	REFORÇO LATERAL	FUNDO	FUNDIDO	FIXAÇÃO TROCA RÁPIDA	
VIO 75-80 / 400 - 3	400.0 mm	3	25.00 mm	19.00 mm	6.30 mm	INTEIRO - GR	PARAFUSOS P/ 100 TON	189.00 KG
VIO 75-80 / 550 - 4	550.0 mm	4	25.00 mm	19.00 mm	6.30 mm	INTEIRO - GR	PARAFUSOS P/ 100 TON	224.00 KG
VIO 75-80 / 700 - 5	700.0 mm	5	25.00 mm	19.00 mm	6.30 mm	INTEIRO - GR	PARAFUSOS P/ 100 TON	250.00 KG
VIO 75-80 / 850 - 5	850.0 mm	5	25.00 mm	19.00 mm	6.30 mm	INTEIRO - GR	PARAFUSOS P/ 100 TON	293.00 KG

CONCHAS
YANMAR VIO 100



ESPECIFICAÇÕES

PRODUTO CONCHA	MEDIDA INTERNA LÂMINA	DENTES	ESPECIFICAÇÕES DO AÇO - 1020			ESPECIFICAÇÕES DOS DENTES		PESO AÇO ESTRUTURAL
			LÂMINA	REFORÇO LATERAL	FUNDO	FUNDIDO	FIXAÇÃO TROCA RÁPIDA	
VIO 100 / 950 - 6	950.0 mm	6	25.00 mm	25.00 mm	6.30 mm	INTEIRO - GR	PARAFUSOS P/ 100 TON	365.00 KG

DENTE RIPPER
YANMAR



MODELOS:



VIO 12



VIO 17



VIO 30



VIO 55

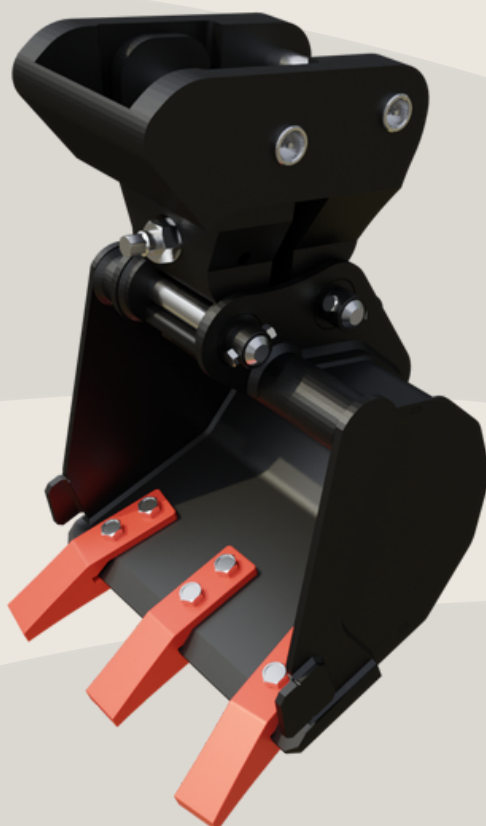
INFORMAÇÕES

O ripper serve para desagregar materiais em solos compactados e pedregosos, evitando o desgaste severo dos componentes da concha como lâmina e dentes e em certos casos até mesmo da própria concha. Com 4 modelos precisos nossos dentes ripper servem para todos os modelos de mini escavadeiras e escavadeira Yanmar. Haste aço matriz 1045x31.75mm - Base e reforços 12.70mm - Orelha 8.00mm - Pino engate Ø50.80mm - Bucha guia Ø101.60mm - Resistência extrema e garantida. Pinos trava Ø31.75/Ø38.10x3.00mm e Ø44.45/Ø50.80x2.65mm.

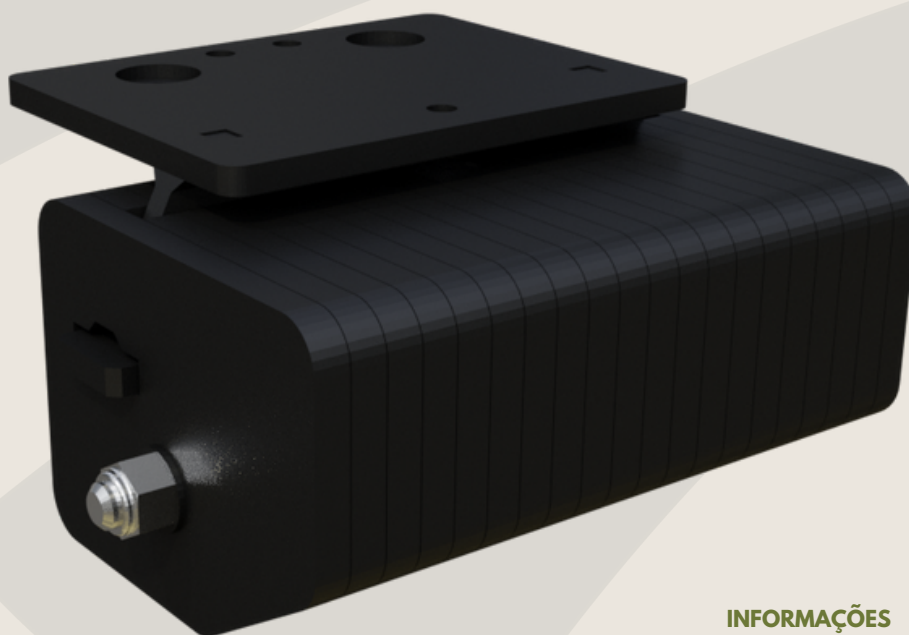
ESPECIFICAÇÕES

PRODUTO DENTE RIPPER P/ ESCAVADEIRA	DIMENSÕES (ALTURA)	DENTE (ECOPLAN)	ESPECIFICAÇÕES DO AÇO - 1020			AÇO SAE 1045 MATRIZ HASTE	ESPECIFICAÇÃO (YANMAR)	PESO AÇO
			BASE	ORELHA	REFORÇO			
DENTE RIPPER 34	386.00 mm	LA840012 BA	12.70 mm	12.70 mm	6.30 mm	32.00 mm	VIO 08/12	14.50 kg
DENTE RIPPER 36	422.00 mm	LA840012 BA	12.70 mm	12.70 mm	6.30 mm	32.00 mm	VIO 17	16.80 kg
DENTE RIPPER 44	644.00 mm	LA840012 BA	12.70 mm	12.70 mm	6.30 mm	32.00 mm	VIO 20/27/30	44.20 kg
DENTE RIPPER 55	744.00 mm	LA840012 BA	16.00 mm	16.00 mm	12.50 mm	32.00 mm	VIO 45/80/100	77.50 kg

**ENGATE RÁPIDO
DE ESCAVADEIRA**



**CONTRA PESO
TRATOR SOLLIS 26**



INFORMAÇÕES

**Contra peso para trator
Sollis 26. Peso total: 83kg**

BARICHELO

IMPLEMENTOS AGRICOLAS

**BARICHELO INDÚSTRIA DE
IMPLEMENTOS AGRICOLAS LTDA.**

CNPJ: 38.468.654/0001-17

**R. CONDE D'EU 4680
BAIRRO SÃO VIRGÍLIO**

CEP 95076-090

CAXIAS DO SUL - RS

 **(54) 3698-3890**    **/BARICHELOIMPLEMENTOS**

 **COMERCIAL@BARICHELOIMPLEMENTOS.COM.BR**



WWW.BARICHELOIMPLEMENTOS.COM.BR



WWW.BARICHELLOIMPLEMENTOS.COM.BR