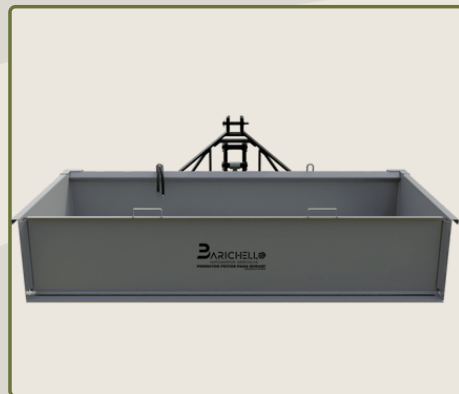
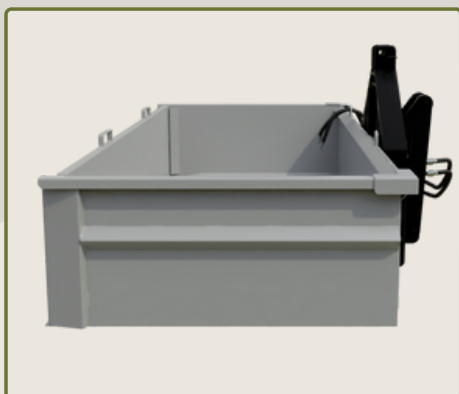
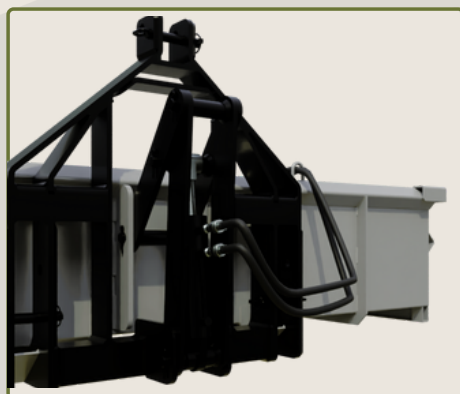
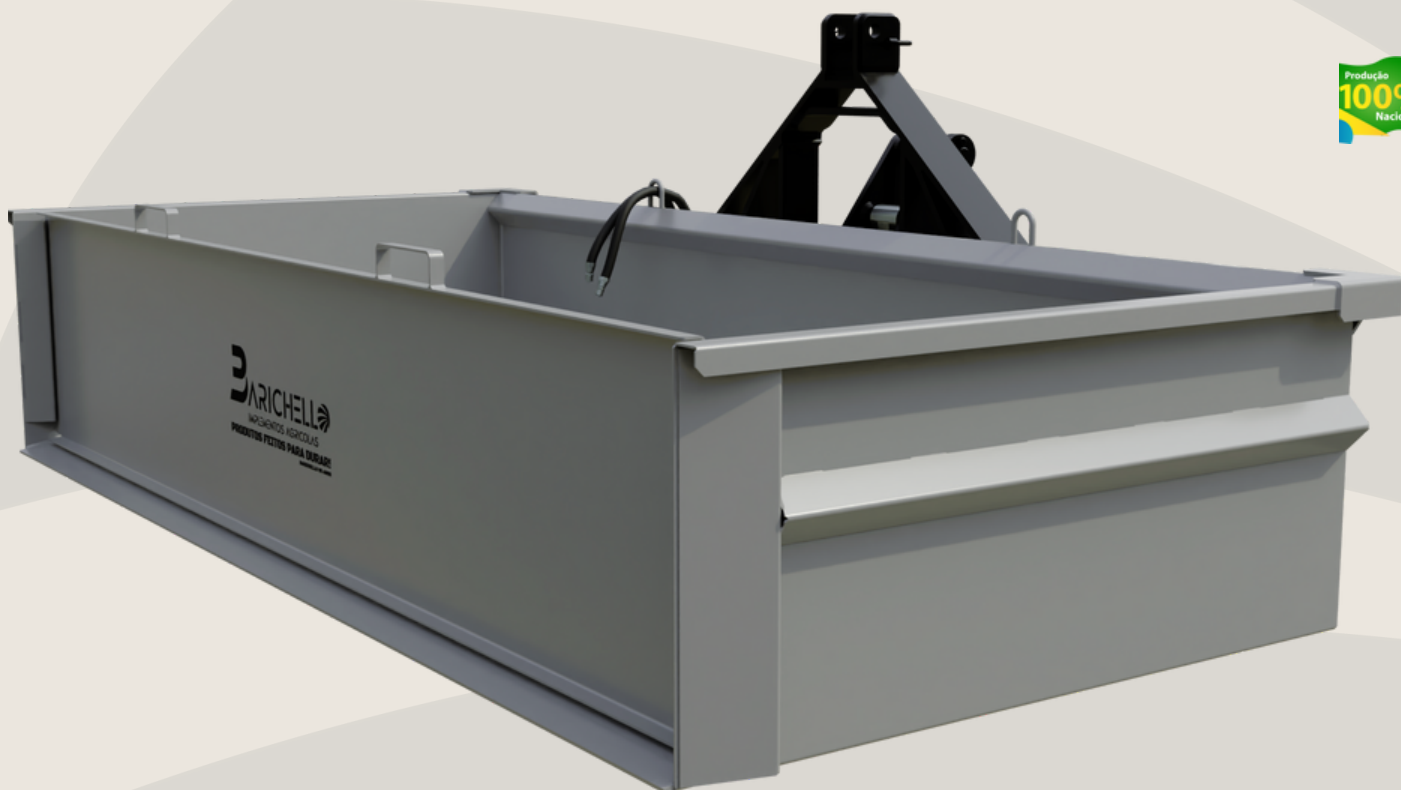


PLATAFORMA
RASPADORA HIDRÁULICA



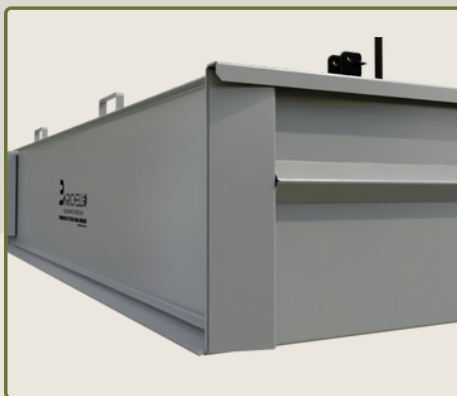
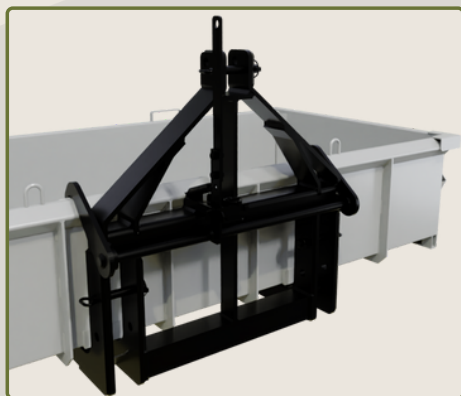
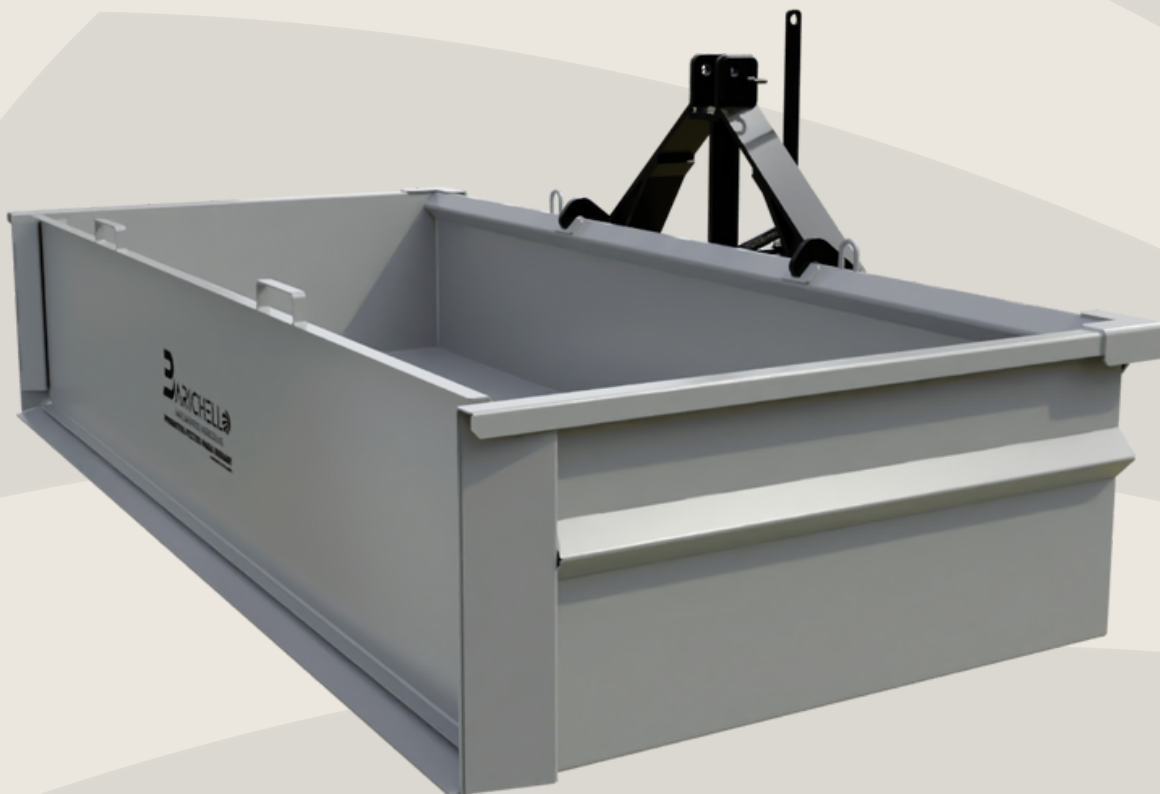
INFORMAÇÕES

Estruturada com reforços laterais e inferiores precisamente projetados e direcionados para garantir maior resistência e durabilidade do produto, com aço carbono 1020 de até 12.70mm. Sistema hidráulico para até 300 BAR de pressão, altamente vedado. Produto desenvolvido pensando em atender aos mais rígidos e severos padrões de utilização, assegurando maior durabilidade. Pino trava Ø22.22mm - Eixo da trava Ø25.40mm - Buchas dos articulados Ø38.10mm - Cilindros 76.2x180mm.

ESPECIFICAÇÕES

PRODUTO	DIMENSÕES	ESPECIFICAÇÕES DO AÇO - 1020						PESO	CARGA MÁXIMA	POTÊNCIA REQUERIDA
		ESTRUTURAL	LÂMINA	TAMPA	LATERAL / FUNDO	REFORÇOS LAT.	VIGAS INFER.			
PLATAFORMA 12.1300 HD	1.30 x 1.00 x 0.40	12.70 mm	4.75 mm	3.00 mm	2.65 mm	9.50 mm	6.30 mm	250.00 KG	950.00 KG	50.0 CV
PLATAFORMA 12.1600 HD	1.60 x 1.00 x 0.40	12.70 mm	4.75 mm	3.00 mm	2.65 mm	9.50 mm	6.30 mm	270.00 KG	1100.00 KG	50.0 CV
PLATAFORMA 12.1800 HD	1.80 x 1.00 x 0.40	12.70 mm	4.75 mm	3.00 mm	2.65 mm	9.50 mm	6.30 mm	297.00 KG	1250.00 KG	50.0 CV
PLATAFORMA 12.2000 HD	2.00 x 1.00 x 0.40	12.70 mm	4.75 mm	3.00 mm	2.65 mm	9.50 mm	6.30 mm	310.00 KG	1400.00 KG	50.0 CV
PLATAFORMA 12.2200 HD	2.20 x 1.00 x 0.40	12.70 mm	4.75 mm	3.00 mm	2.65 mm	9.50 mm	6.30 mm	330.00 KG	1550.00 KG	50.0 CV

PLATAFORMA
RASPADORA MECÂNICA



INFORMAÇÕES

Trava dupla de maior segurança - Estruturada com reforços laterais e inferiores precisamente posicionados fabricados em aço carbono 1020x12.70mm, assim como seu suporte de fixação. Produto desenvolvido pensando em atender aos mais rígidos e severos padrões de utilização assegurando maior durabilidade e desempenhando perfeitamente a função para que foi projetado. Pino trava Ø22.22mm - Eixo basculante Ø25.40mm - Elo de içamento Ø9.50mm.

ESPECIFICAÇÕES

PRODUTO	DIMENSÕES	ESPECIFICAÇÕES DO AÇO - 1020						PESO	CARGA MÁXIMA	POTÊNCIA REQUERIDA
		ESTRUTURAL	LÂMINA	TAMPA	LATERAL / FUNDO	REFORÇOS LAT.	VIGAS INFER.			
PLATAFORMA 12.1300 MC	1.30 x 1.00 x 0.40	12.70 mm	4.75 mm	3.00 mm	2.65 mm	9.50 mm	6.30 mm	250.00 KG	950.00 KG	50.0 CV
PLATAFORMA 12.1600 MC	1.60 x 1.00 x 0.40	12.70 mm	4.75 mm	3.00 mm	2.65 mm	9.50 mm	6.30 mm	270.00 KG	1100.00 KG	50.0 CV
PLATAFORMA 12.1800 MC	1.80 x 1.00 x 0.40	12.70 mm	4.75 mm	3.00 mm	2.65 mm	9.50 mm	6.30 mm	297.00 KG	1250.00 KG	50.0 CV
PLATAFORMA 12.2000 MC	2.00 x 1.00 x 0.40	12.70 mm	4.75 mm	3.00 mm	2.65 mm	9.50 mm	6.30 mm	310.00 KG	1400.00 KG	50.0 CV
PLATAFORMA 12.2200 MC	2.20 x 1.00 x 0.40	12.70 mm	4.75 mm	3.00 mm	2.65 mm	9.50 mm	6.30 mm	330.00 KG	1550.00 KG	50.0 CV